

Landhaus Heide

Romantisches Heidehotel Garni



Ferienwohnung mit sep. Schlafräum Heideblüte Im Dachgeschoß gelegen 68m²

Ausstattung:

Polsterelement (3 sitzig und 2 sitzig) Couchtisch
Regalwand / Flachbildschirm TV
Elektrokamin für romantische Stunden.
Die Wohnung hat einen Südbalkon und zusätzlich
für sämtliche Räume: (Wohnraum / Küche / Schlafzimmer)
einen 9 m langen Balkon mit Gartenmöbeln.

Eine komplett eingerichtete moderne Einbauküche ist dem Wohnraum
angegliedert.

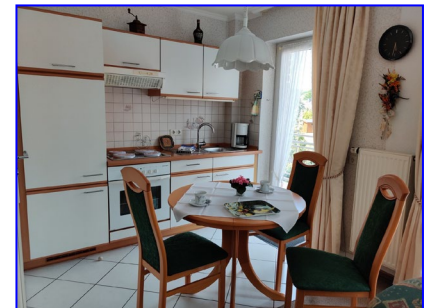


Ausstattung:

Kühlschrank mit Gefrierfach
E-Herd / Backofen / Toaster / Kaffeemaschine / Wasserkocher.

Zur Endreinigung gehört nicht die Küche.

Das Kücheninventar muss bei Auszug vom Gast selbst gereinigt werden.
(Der Abfall und das Leergut sind bestimmungsgerecht zu entsorgen.)

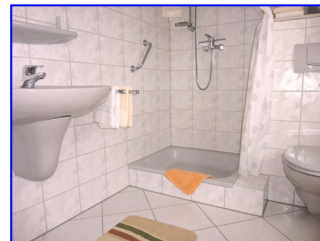


Flur mit Garderobe.

Schlafzimmer:

Doppelbetтанlage (2 Komfort Matratzen 0,90 x 2 m.)
verstellbare Lattenroste, großer Kleiderschrank /
Radiowecker.

Im ganzen Haus haben wir besonderen Wert
auf eine gute Bettenausstattung gelegt.



Das Bad

hat Dusche /WC / Waschtisch.

Außer der regulären Heizung, ist das Bad noch mit einer zusätzlichen Fußbodenheizung ausgestattet

Unsere Preise sind Endpreise.

Inkl. Bettwäsche / Handtücher / Geschirrtücher /Strom / Wasser / Heizung und Endreinigung.

Voraussetzung ist ein normaler Umgang mit Energiekosten.

Bei niedrigen Temperaturen, bei (Frost), sowie bei kaltem und nassem Wetter,
sind die Fenster geschlossen zu halten und zum Lüften die Heizungen abzdrehen. Vielen Dank!

Kaminfeuerromantik in unseren Ferienwohnungen.

Genießen Sie romantische Stunden am Elektrokamin.

Die Beleuchtung und der Flammeneffekt sind für Sie kostenfrei.



Heizen mit Kamin:

Diese Stromkosten werden nach Verbrauch abgerechnet.

Frühstück (Preis pro Person 12,50 € Kinder bis 12 Jahre 6,-- €)

Auch Gäste der Ferienwohnungen können auf Wunsch
Frühstück dazu buchen und in netter Gesellschaft
mit anderen Feriengästen Urlaubserlebnisse austauschen.

